

TOSHIBA KORISNIČKI PRIRUČNIK

Toshiba Home AC Control

U prodavaonici aplikacija na svom uređaju preuzmite i instalirajte aplikaciju Toshiba Home AC Control.



Aplikacija
Ključna riječ: Toshiba Home AC Control

Podrška za aplikaciju Toshiba Home AC Control



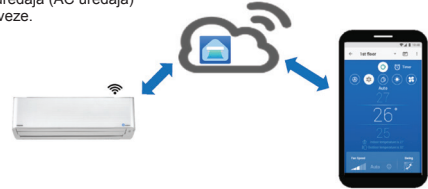
iOS: 9,0 ili noviji



Android: Inačica 5,0 ili novija

O aplikaciji Toshiba Home AC Control

1. Aplikacija Toshiba Home AC Control može upravljati radom klimatizacijskih uređaja (AC uređaja) pomoću pametnog telefona ili tableta (mobilnog uređaja) putem internetske veze.
2. Upravljanje s bilo kojeg mjesta, upravljački softver na oblaku i mobilni uređaj mogu postavljati i nadzirati rad AC uređaja putem internetske veze.
3. Korisnik može upravljati, 1 adapter za najviše 5 korisnika (upotrijebite 1 adresu za registraciju).
4. Sustav upravljanja s više AC uređaja,
1 korisnik može upravljati s 10 AC uređaja.
5. Upravljanje grupama uređaja.
5.1 Korisnik može organizirati 3 grupe AC uređaja i upravljati njima.
5.2 Korisnik može upravljati s najviše 10 AC uređaja po grupi.

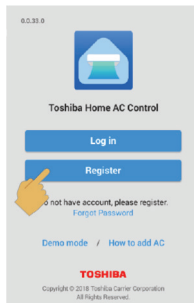


Napomena:

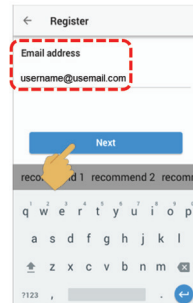
1. Adapter može registrirati samo 1 e-adresu, ako se registrira nova e-adresa, postojeća će e-adresa postati nevažeća.
2. Jedna e-adresa može se upotrebljavati za upravljanje istim AC uređajem s 5 mobilnih uređaja.

Postupak registracije.

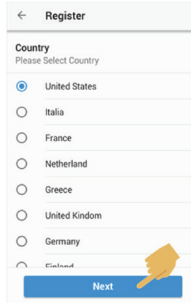
Otvorite aplikaciju i slijedite postupak za registraciju korisnika.



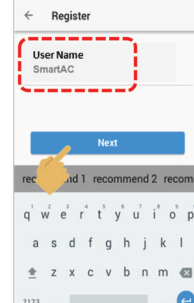
① Prozor za registraciju



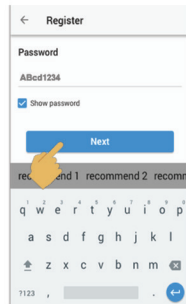
② Upišite e-adresu



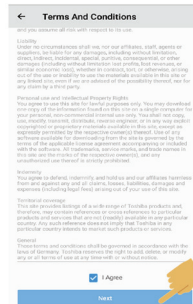
③ Odaberite zemlju



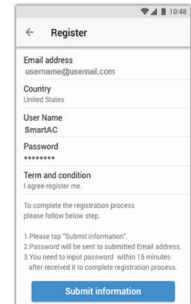
④ Upišite korisničko ime



⑤ Upišite zaporku duljine 6-10 znakova, u kombinaciji slova i brojni



⑥ Pročitajte Uvjete uporabe

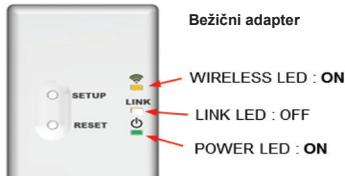


⑦ Potvrdite prihvaćanje



⑧ Informacije će biti poslana e-poštom, kliknite na poveznicu za potvrdu

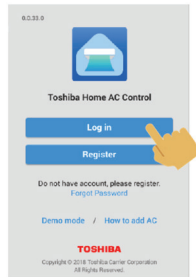
Prijava na aplikaciju Toshiba Home AC Control.



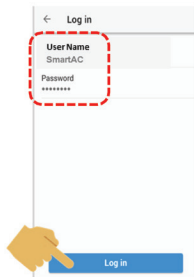
*Napomena

1. U slučaju promjene Wi-Fi usmjerivača ili promjene e-adrese za registraciju potrebno je ponoviti postupak za ponovno dodavanje bežičnog adaptera (morate jedanput pritisnuti gumb za postavljanje SETUP za aktivni AP način).
2. U slučaju promjene bežičnog adaptera za uporabu s drugim AC uređajem, potrebno je vratiti tvorničke postavke (pritisnite SETUP i držite ga pritisnutim 5 s) i ponoviti postupak za ponovno dodavanje bežičnog adaptera.

- 1 Povežite bežični adapter na AC uređaj i uključite strujno napajanje.



- 2 Otvorite aplikaciju i odaberite prijavu, Log in.

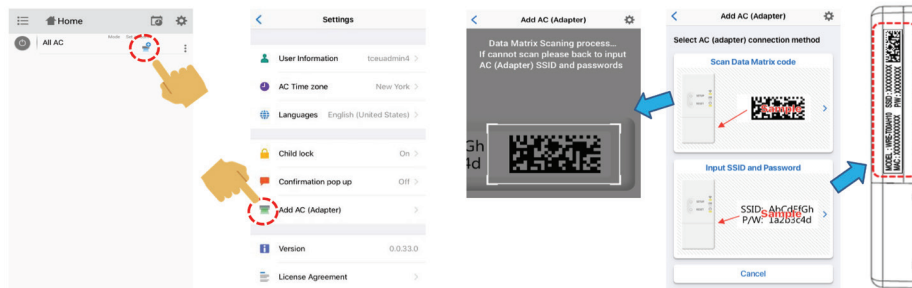


- 3 Upišite korisničko ime i zaporku.



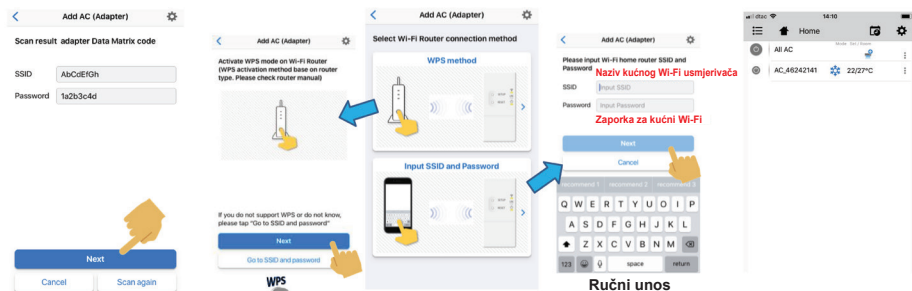
- 4 Uspješna prijava.

Dodavanje mrežnog adaptera za upravljanje putem aplikacije Toshiba Home AC Control.



- 1 Odaberite dodavanje AC uređaja, "Add AC (Adapter)", pritiskom na dvije gore prikazane stavke.

- 2 Odaberite način za dodavanje AC uređaja prema gornjem prikazu.



- 3 Unos SSID-a i zaporku

- 4 Povežite se s kućnim Wi-Fi usmjerivačem

- 5 Dodavanje AC uređaja dovršeno



Aplikacija Toshiba Home AC Control.
Početni zaslon

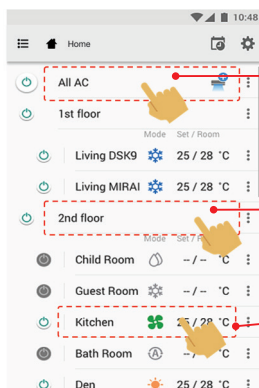
The image displays the Toshiba Home AC Control app interface with several screens and components labeled in Croatian:

- Izbornik (Main Menu):** Shows user profile (User:XXX), Home, Settings, Toshiba AC special feature, Wireless adapter manual, Help, and Logout.
- Tjedni raspored (Weekly Schedule):** Shows a weekly schedule for Monday, with controls for All AC, 1st floor (Living DSK9, Living MIRAI, Bed Room), and 2nd floor (Child R., Guest Room, Den).
- Postavljanje (Settings):** Shows settings for User Information, AC Time Zone (UTC+07:00 Bangkok, Hanoi, Jakarta), Languages (English), Child lock (OFF), Confirmation pop up (On), Add AC (Adapter), Version (1.1.2862), and License Agreement.
- Main Home Screen:** Shows a list of AC units grouped by floor:
 - All AC:** Power button, Add group button, and menu icon.
 - 1st floor:**
 - Living DSK9: Mode, Set / Room, Temperature (25 / 28 °C), and menu icon.
 - Living MIRAI: Mode, Set / Room, Temperature (25 / 28 °C), and menu icon.
 - 2nd floor:**
 - Child Room: Mode, Set / Room, Temperature (-- / -- °C), and menu icon.
 - Guest Room: Mode, Set / Room, Temperature (-- / -- °C), and menu icon.
 - Kitchen: Mode, Set / Room, Temperature (25 / 28 °C), and menu icon.
 - Bath Room: Mode, Set / Room, Temperature (-- / -- °C), and menu icon.
 - Den: Mode, Set / Room, Temperature (25 / 28 °C), and menu icon.

Labels and their corresponding functions:

- Svi AC uređaji uklj./isklj:** Points to the power button for 'All AC'.
- Grupa AC uređaja uklj./isklj:** Points to the power button for the '1st floor' group.
- Svaki AC uređaj uklj./isklj:** Points to the power button for an individual unit (e.g., Living DSK9).
- Naziv grupe:** Points to the '2nd floor' group header.
- Naziv AC uređaja:** Points to the name of an AC unit (e.g., 'Living DSK9').
- Trenutni način rada svakog AC uređaja:** Points to the current mode icon (e.g., fan, sun).
- Opis šifre obavijesti o greški, ERROR, (skočni prozor):** Points to the error warning icon (triangle with exclamation mark).
- Podizbornik za sve AC uređaje:** Points to the 'All AC' header, with sub-labels:
 - Dodaj grupu (Add Group)**
 - Izbrisi grupu (Delete Group)**
 - Radne postavke**
- Podizbornik za grupu:** Points to the '2nd floor' header, with sub-labels:
 - Odaberi AC uređaj**
 - Promijeni naziv grupe**
 - Radne postavke grupe**
- Podizbornik za AC uređaj:** Points to the menu icon of an AC unit, with sub-labels:
 - Radne postavke**
 - Promijeni naziv**
 - Izbrisi AC uređaj**
- Postavljanje temperature / Stvarna okolišna temperatura:** Points to the temperature display (e.g., 25 / 28 °C).

Postavljjanje načina i uvjeta rada.



Unesite način rada svih AC uređaja

Unesite način rada grupe AC uređaja

Unesite način rada svakog AC uređaja

Odabir načina rada za aplikaciju Toshiba Home AC Control.

Moguća su 5 načina rada



Postavljanje tijekom rada.

Tipka za odabir AC uređaja

Tjedni raspored

Postavljanje OFF-ON timera

Postavljanje temperature

Unutarnja temperatura

Vanjska temperatura

Postavljanje brzine ventilatora i položaja rešetke

Posebna značajka

Timer OFF-ON postavljen na 0,5-12 sati

Off Timer
Please Select hour

On Timer
Please Select hour

ON timer postavljen
Samo način isklj./Off

LED žaruljica bežičnog adaptera i upravljanje AC uređajem uklj./isklj.

Wireless adapter

Adapter version
1.00.02

LED Wireless adapter
LED AC + Adapter

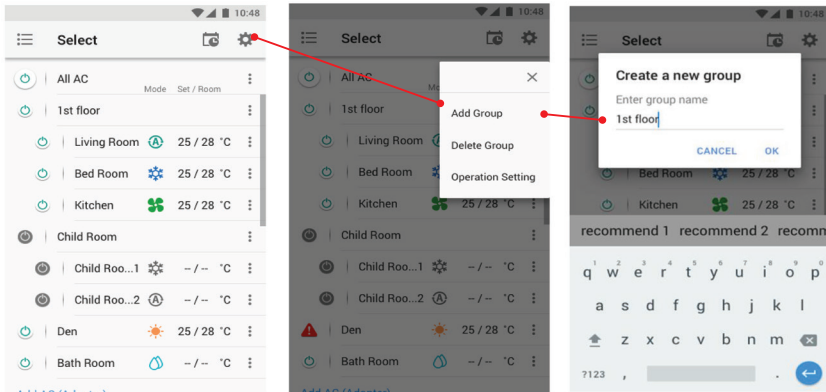
Odabir isklj./uklj. (On/Off)

Rad grupa.

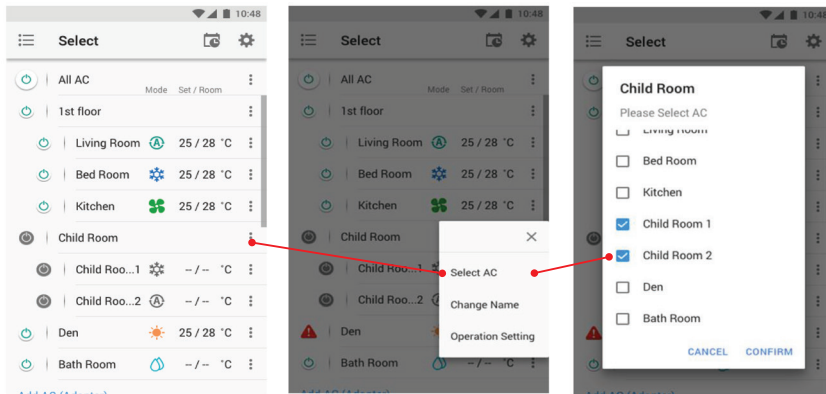
Najviše 3 grupe

1 grupa najviše = 10 jedinica.

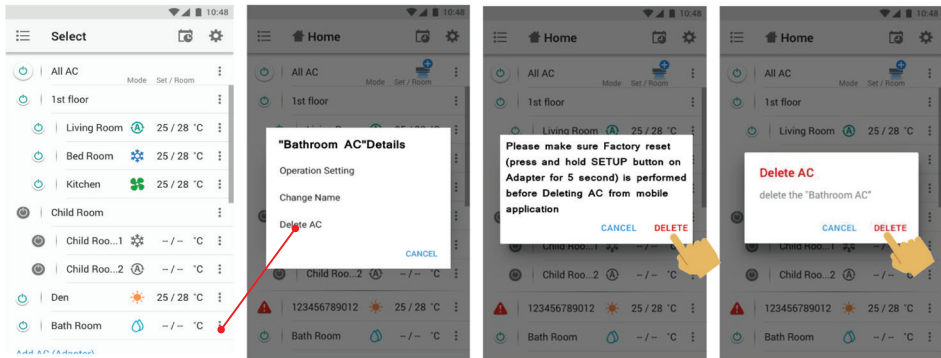
Dodaj grupu



Dodaj AC uređaj u grupu

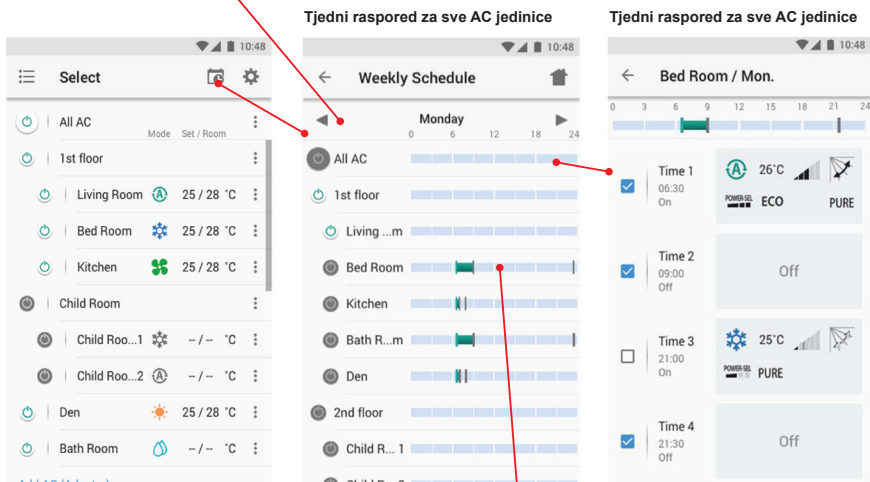


Brisanje AC uređaja iz grupe

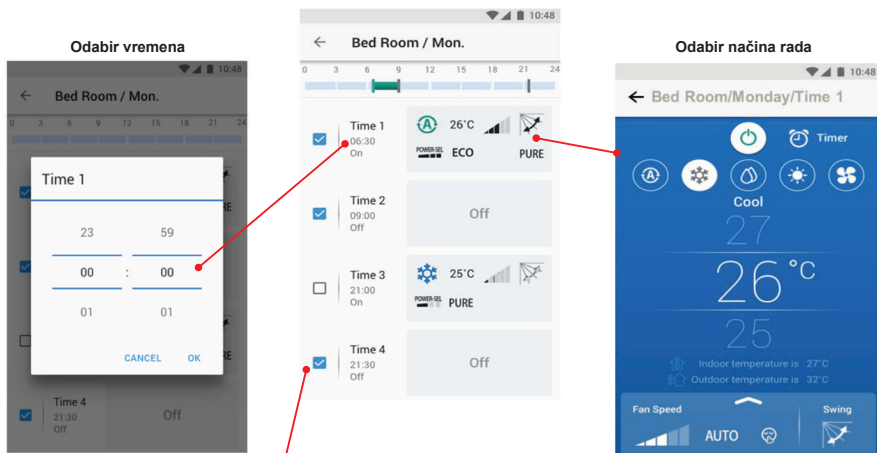


Postavljanje tjednog rasporeda.

Odabir dana
ponedjeljak - nedjelja

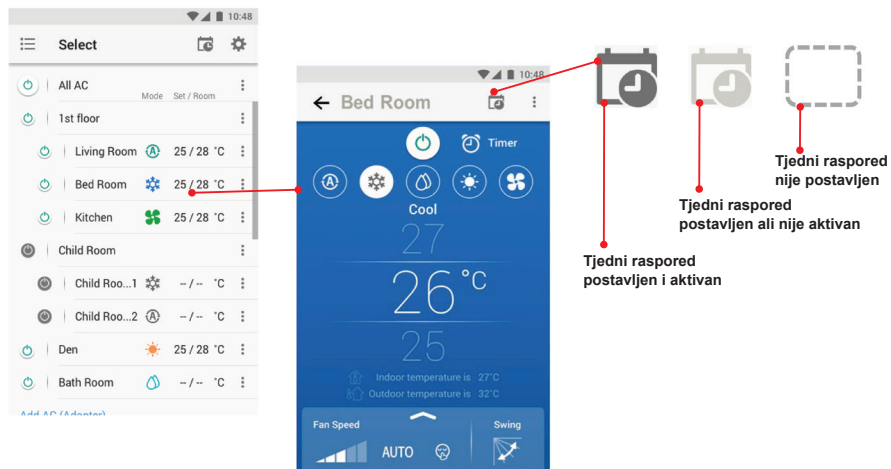


Postavljanje
tjednog rasporeda za svaku jedinicu



Aktivirajte program označavanjem
u potvrdnom okviru

Poništavanje tjednog rasporeda.



Napomena :

“Bežični adapter smiju instalirati, popravljati i demontirati samo kvalificirani instalateri ili serviseri.”

“U slučaju kvara na uređaju obratite se distributeru ili servisnom centru.”